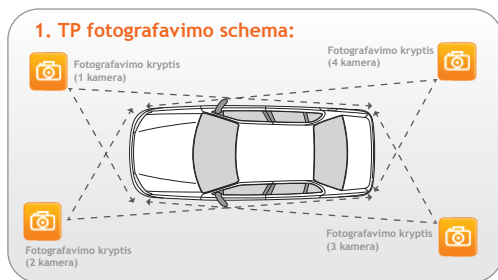




Šie nurodymai nustato procedūras, kaip nufotografuoti draudžiamą transporto priemonę, kad Aon Baltic, UABBB, administruojanti portalą www.draudimas.lt, galėtų sudaryti Kasko draudimo polisą Jūsų pasirinktoje draudimo kompanijoje pagal Jūsų užsakymą.

- Nuotraukos turi būti daromos šviesiu paros metu, o fotografuojama transporto priemonė (toliau - TP) turi būti švari, jos neturi užstoti kiti objektai, pvz.: medžiai ar kitos TP.
- Jeigu fotoaparatas turi datos nustatymo funkciją, rekomenduojame, kad nuotraukoje būtų matoma fotografavimo data.
- Rekomenduojamas nuotraukos dydis 200-300 KB, bet ne daugiau nei 1 MB ir ne mažiau kaip 200 KB.
- Nuotraukas atsiųskite el. paštu info@draudimas.lt ne vėliau, nei iki pageidaujamos draudimo poliso įsigaliojimo datos. Siųsdami nuotraukas būtina nurodykite transporto priemonės valstybinį numerį.
- Nuotraukos turi būti padarytos pagal šias instrukcijas:

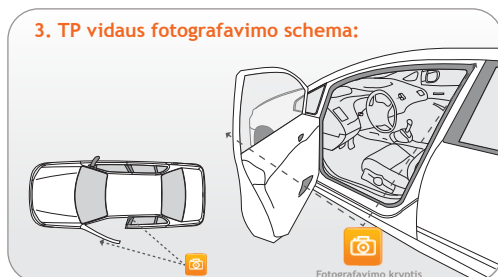


TP fotografuojama:

- iš priekio kairiojo kampo, joje turi būti matomas priekinis valstybinis numeris (1 kamera);
- iš priekio dešiniojo kampo, joje turi būti matomas priekinis valstybinis numeris (2 kamera);
- iš galo kairiojo kampo, joje turi būti matomas galinis valstybinis numeris (3 kamera);
- iš galo dešiniojo kampo, joje turi būti matomas galinis valstybinis numeris (4 kamera).



Fotografuojamas vienas iš TP ratų, kai fotoaparatas nukreiptas statmenai ratui. Ratas turi matytis visas.

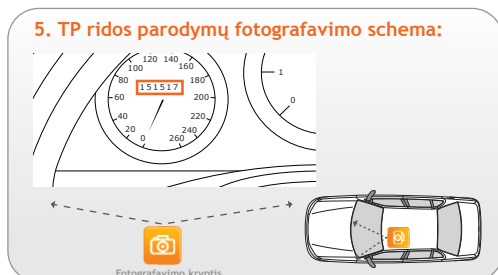


Fotografuojamas TP vidus:

- TP salonas,
- atvertų vairuotojo durelių vidinė pusė,
- durelių įranga,
- vairas,
- prietaisų skydelis.



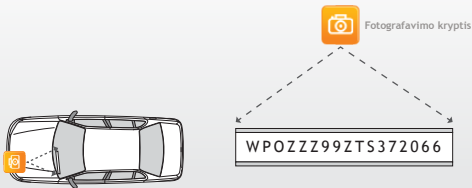
Fotografuojamas TP salono skydelyje esančios įrangos, pvz. garso (vaizdo) magnetolos priekinis skydelis, GPS ir kt.



Fotografuojami TP salono skydelyje esantys ridos parodymai. Jeigu Jūsų automobilyje rida rodoma elektroniniu būdu, kad matytųsi parodymai, prieš fotografuodami, pasukite raktą variklio užvedimo spynelėje.



6. TP kėbulo numerio vietos schema:

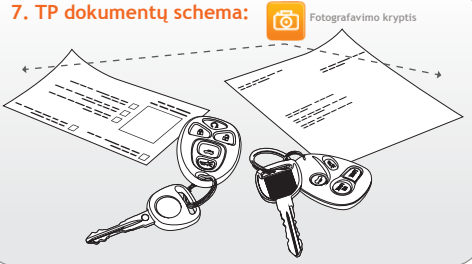


Fotografuojami du TP identifikacijos (kėbulo) numeriai (VIN): iškaltas kėbule ir priklijuotas arba prikniedytas. Jį dažniausiai galima rasti šiose vietose:

- vairuotojo pusėje už priekinio stiklo,
- variklio skyriuje, salono panelio dešinėje pusėje,
- šalia priekinės keleivio sėdynės.

Jei neradote savo automobilio kėbulo numerio, tikslią jo vietą pagal automobilio markę galite [sužinoti čia](#).

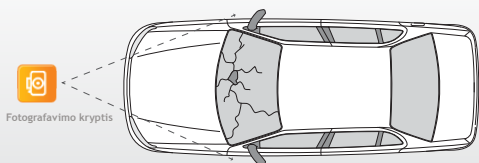
7. TP dokumentų schema:



Fotografuojami vienoje plokštumoje sudėti:

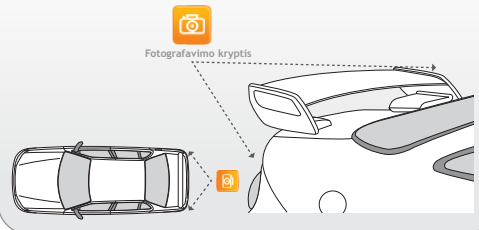
- visi turimi TP užvedimo raktai,
- sistemos prieš atvirą vagystę kortelės (jei turite),
- elektroniniai slapukai (jei turite),
- apsaugos kodų kortelės (jei turite),
- TP registracijos liudijimas

8. TP apgadavimo fotografavimo schema:



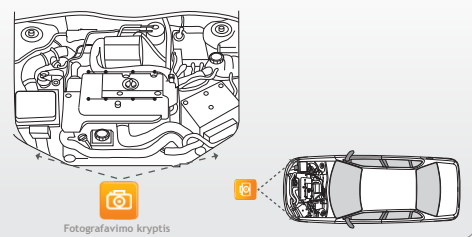
Jeigu yra, fotografuojamos jau apgadintos TP detalės, įranga, stiklai ar žibintai (pvz. įskilęs stiklas, įbrėžtos ar įlenktos durelės ar buferis ir pan.).

9. Papildomos įrangos fotografavimo schema:



Jeigu yra, fotografuojama papildoma automobilio įranga: automobilio apsaugos sistema, automobilyje sumontuota garso ir vaizdo aparatūra, negamyklinės automobilio dalys - spoileriai, veidrodėliai, žibintai, kita negamyklinė įranga.

10. Variklio skyriaus fotografavimo schema:



Atidarius variklio dangtį (kapotą) fotografuojamas variklio skyrius taip, kad pilnai matytųsi visi įrengimai, esantys viduje.

Atsiųskite nuotraukas el. paštu
info@draudimas.lt

