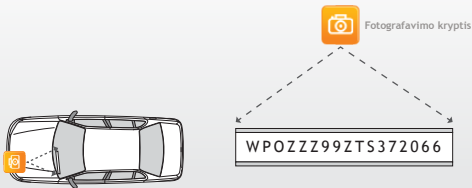




6. TP kėbulo numerio vietos schema:

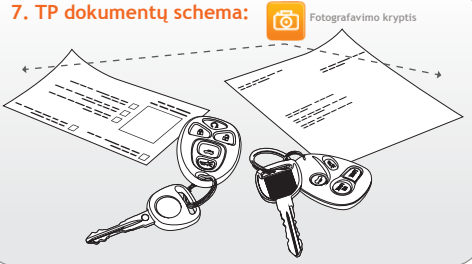


Fotografuojami du TP identifikacijos (kėbulo) numeriai (VIN): iškaltas kėbule ir priklijuotas arba prikniedytas. Jį dažniausiai galima rasti šiose vietose:

- vairuotojo pusėje už priekinio stiklo,
- variklio skyriuje, salono panelio dešinėje pusėje,
- šalia priekinės keleivio sėdynės.

Jei neradote savo automobilio kėbulo numerio, tikslią jo vietą pagal automobilio markę galite [sužinoti čia](#).

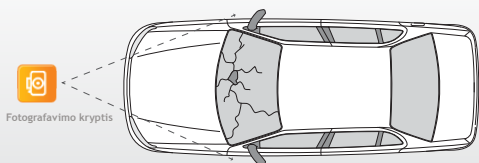
7. TP dokumentų schema:



Fotografuojami vienoje plokštumoje sudėti:

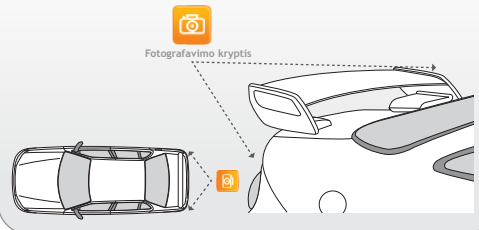
- visi turimi TP užvedimo raktai,
- sistemos prieš atvirą vagystę kortelės (jei turite),
- elektroniniai slapukai (jei turite),
- apsaugos kodų kortelės (jei turite),
- TP registracijos liudijimas

8. TP apgadavimo fotografavimo schema:



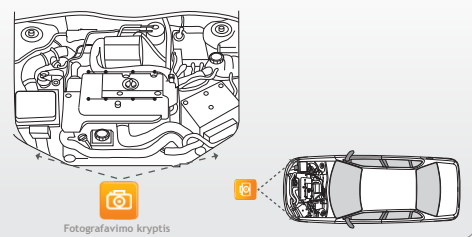
Jeigu yra, fotografuojamos jau apgadintos TP detalės, įranga, stiklai ar žibintai (pvz. įskilęs stiklas, įbrėžtos ar įlenktos durelės ar buferis ir pan.).

9. Papildomos įrangos fotografavimo schema:



Jeigu yra, fotografuojama papildoma automobilio įranga: automobilio apsaugos sistema, automobilyje sumontuota garso ir vaizdo aparatūra, negamyklinės automobilio dalys - spoileriai, veidrodėliai, žibintai, kita negamyklinė įranga.

10. Variklio skyriaus fotografavimo schema:



Atidarius variklio dangtį (kapotą) fotografuojamas variklio skyrius taip, kad pilnai matytųsi visi įrengimai, esantys viduje.

Atsiųskite nuotraukas el. paštu
info@draudimas.lt

